

# Горелки для процессов сушки зерна

Линейные газовые горелки ТЕРМОКОНТУР, ТЕРМОПОТОК применяются для нагрева воздуха в зерносушилках - важнейшем элеваторном оборудовании в системах сушки зерновых.

Прямой нагрев агента сушки сокращает время и повышает равномерность нагрева, что снижает потребление топлива и исключает появление холодных/перегретых зон, а небольшая высота пламени линейных горелок позволяет полностью избежать рисков возгорания зерна в сушилке.

В качестве топлива используется природный газ, пропан, смеси пропана/бутана.

## Особенности и преимущества

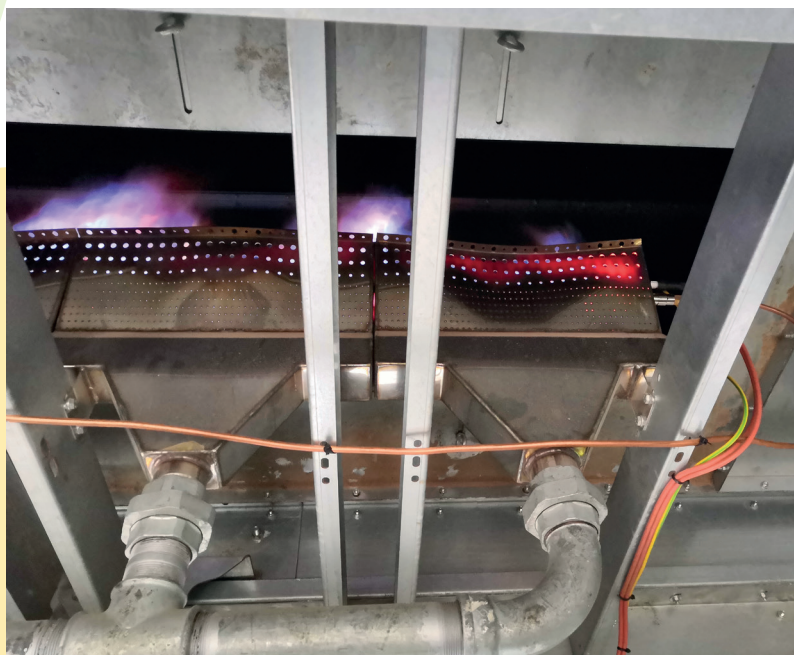
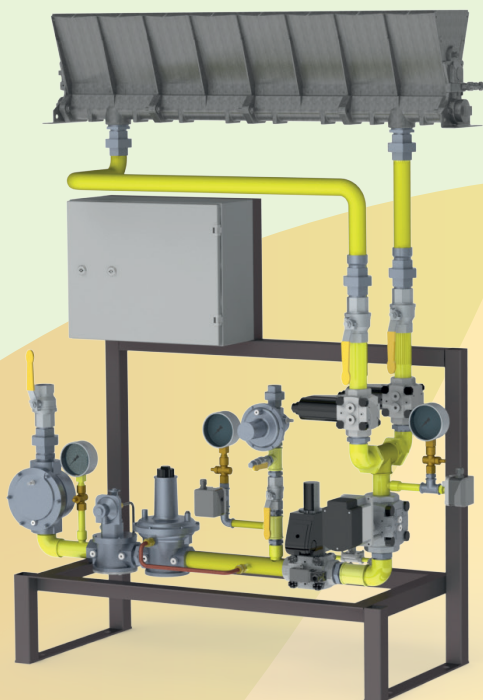
- Стабильная работа в широком диапазоне мощностей.
- Быстрое и интенсивное перемешивание продуктов горения с воздухом для технологического процесса способствует однородному распределению температуры.
- Устанавливаются непосредственно в воздушном канале зерносушилки прямо под сушильной шахтой по всей её ширине. Таким образом решается вопрос ровного распределения агента сушки по всей ширине шахты сушилки.
- Работа с постоянным расходом воздуха и переменным расходом газа обеспечивает гибкое регулирование процесса горения.

## ТЕРМОКОНТУР

Горелки линейного типа, представляют собой конструкцию из чугунных или алюминиевых коллекторов и расходящихся воздушных крыльев из нержавеющей стали.

Модульная конструкция линии позволяет собирать секции горелки для удовлетворения любых требований к конфигурации при сохранении наилучших характеристик.

Возможность работы горелки без собственного вентилятора воздуха

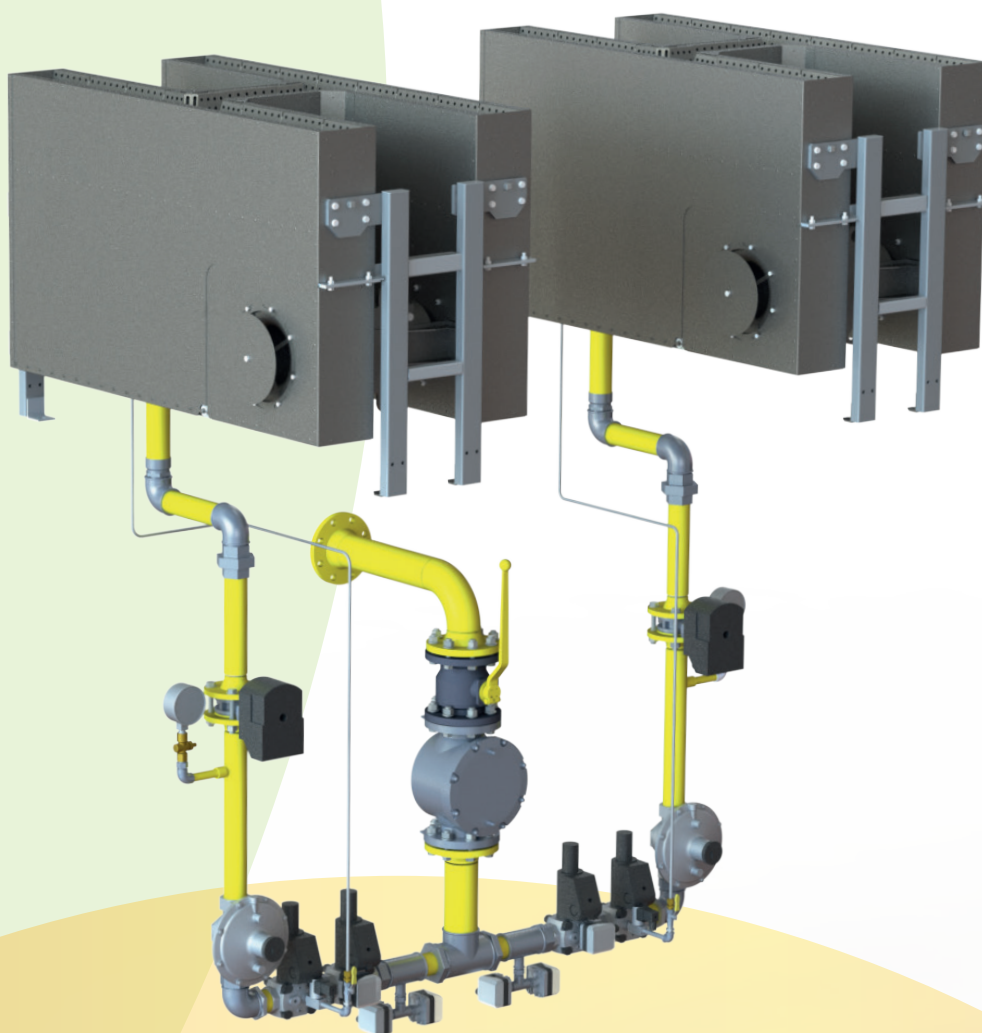


## ТЕРМОПОТОК

Блочные горелки, оснащенные встроенным вентилятором воздуха на горение, установленном на стальном корпусе горелки.

Подача воздуха необходимого объема и давления в горелку обеспечивает стабильную работу в широком диапазоне мощностей без установки профильной пластины вокруг горелки.

Доступны базовые варианты исполнения и модели оснащенные системой автоматического управления процессом горения.



**EAC**

Горелки ТЕРМОКОНТУР, ТЕРМОПОТОК сертифицированы на соответствие требованиям ТР ЕАЭС 010/2011 «О безопасности машин и оборудования» (схема декларирования 5д для применения на опасных производственных объектах) и ТР ТС 016/2011 «О безопасности аппаратов работающих на газообразном топливе» (блочные горелки).